

# El síndrome de Asperger-TEA

Respuesta educativa

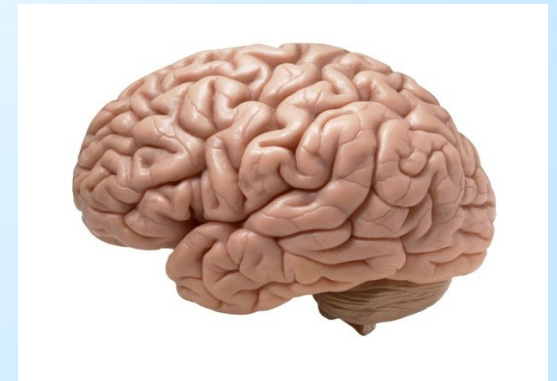


Ana Ballesteros Rodríguez  
Psicóloga

# IDEAS CLAVE

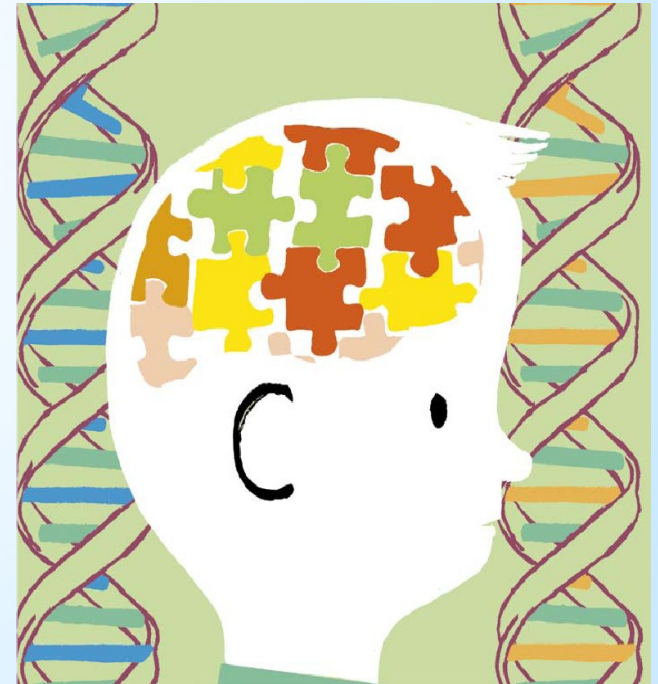
## TRASTORNOS DEL NEURODESARROLLO (NO ES UNA ENFERMEDAD)

- Vinculados al funcionamiento del Sistema nervioso central
- Aparecen durante la maduración del cerebro.
- Se inician en la infancia y su expresión es variable (mujeres TEA)
- No existen marcadores biológicos.
- Alta comorbilidad/trastornos asociados



# ¿QUÉ ES EL SA?

- Trastorno del neurodesarrollo, de base neurobiológica.
- Afecta al funcionamiento social y a un amplio espectro de actividades e intereses.
- Incluido en los Trastornos del Espectro Autista.

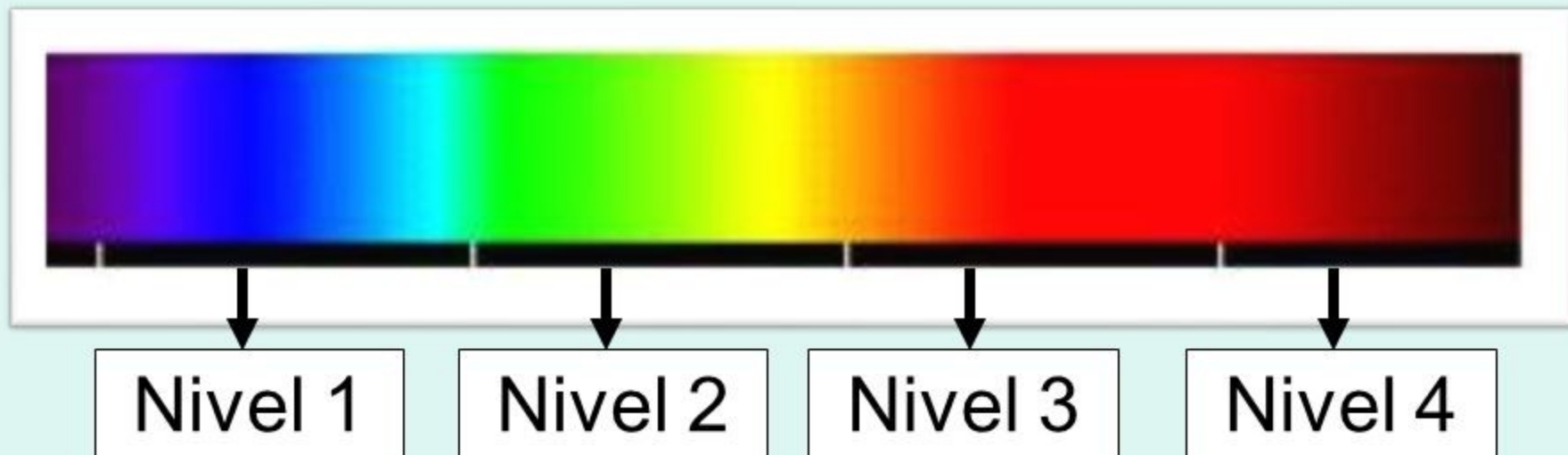


# DSM V

TRASTORNO DEL ESPECTRO AUTISTA como un continuo.

Para cada dimensión del espectro:

- ⊕ Diferentes niveles de intensidad del cuadro
- ⊕ Necesidades educativas específicas asociadas



# Trastornos asociados/comorbilidad



# NÚCLEOS PRINCIPALES AFECTACIÓN: (DSM-5)

1-Alteraciones persistentes en la comunicación social y en la interacción social, en diversos contextos.



2-Patrones restrictivos y repetitivos de comportamiento, intereses o actividades.



# Alteraciones pragmática lenguaje y comunicación social.

- Déficit pragmática del lenguaje
- Falta de competencias comunicativas y de flexibilidad en diferentes contextos sociales.
- Entonación, ritmo y tono de voz característico.
- Dificultades en la comunicación no verbal (contacto ocular, proximidad, etc)

# Alteraciones cualitativas interacción social

- Dificultades para la reciprocidad en la relación
- Manifiestan ansiedad social en situaciones de grupo
- Déficit comunicación no verbal
- Dificultad para hacer y mantener amistades
- Dificultad para empatizar de una manera adecuada





# Trastorno de la flexibilidad comportamental y mental

- Preocupación absorbente por un foco de interés o un número restringido de actividades.
- Falta de flexibilidad mental.
- Pensamiento rígido y concreto.
- Hipersensibilidad a determinados estímulos.





## **PENSAMIENTO RÍGIDO**

- Me molesta mucho cualquier tipo de cambio.
- Me molesta mucho cuando las cosas no salen como espero.
- Doy órdenes a otras personas para que hagan lo que yo quiero.

## **PENSAMIENTO FLEXIBLE**

- Intento aceptar cualquier tipo de cambio.
- No me enfado cuando las cosas no salen como espero.
- Dejo a otras personas que hagan las cosas como ellos quieran.

# Perfil neurocognitivo

CI dentro de la media

Memoria poco funcional

Lenguaje: déficits pragmática

Funciones ejecutivas alteradas

Dificultades percepción global

Aprendizaje secuencial más desarrollado

Dificultades en la generalización.  
Pensamiento rígido y concreto.

**Hipersensibilidad a determinados estímulos.**

Pensamiento visual



## El SA en la adolescencia:

- Presencia de inmadurez en el plano Emocional.
- Reacciones emocionales desproporcionadas y poco ajustadas a la situación.
- Intereses inmaduros y poco acordes con la edad.
- Mayor conciencia de diferencia y de soledad.
- Mayor vulnerabilidad a alteraciones psicológicas.
- Desinterés hacia las modas y la imagen personal.
- Aumento de obsesiones y de rituales de pensamiento.
- Dificultades académicas.

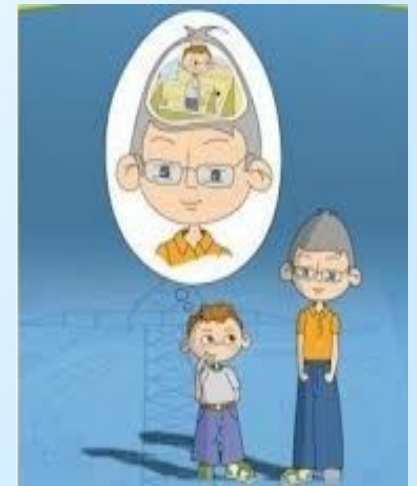
# Teorías explicativas

- ToM Teoría de la mente
- Coherencia central
- Funciones ejecutivas
- Neuronas espejo



# Teoría de la Mente (ToM)

- Interpretar la conducta de otros.
- Entender la interacción social.
- Entender las propias emociones y las de los demás.
- Comprender que nuestras conductas afectan a otras personas,...



# **FUNCIONES EJECUTIVAS**

Memoria trabajo.

H. planificación y organización.

Inhibición y control impulsos.

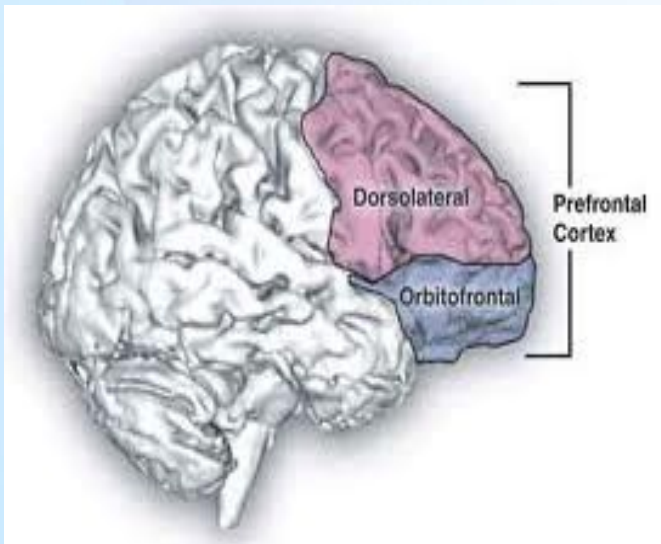
Flexibilidad.

Autorregulación conducta y emociones.

Generalización aprendizajes.

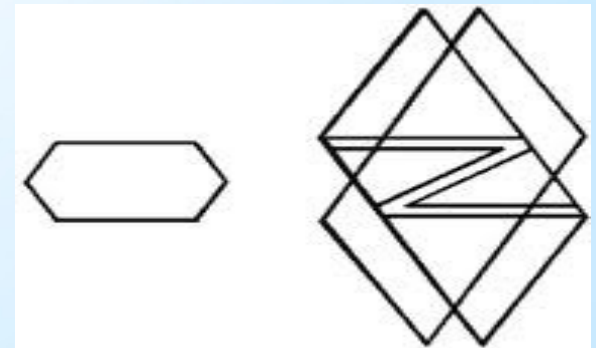
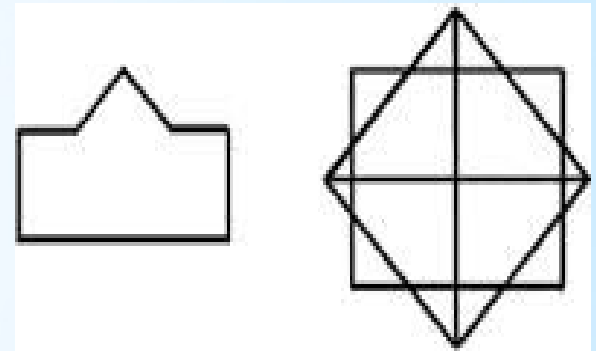
Adaptación situaciones novedosas e imprevistas.

Toma decisiones



# Teoría Coherencia Central

- Las personas con TEA poseen un procesamiento centrado en detalles y en las partes de un objeto o historia.
- No integran la información del contexto para buscar un sentido general y coherente.







# NEURONAS ESPEJO

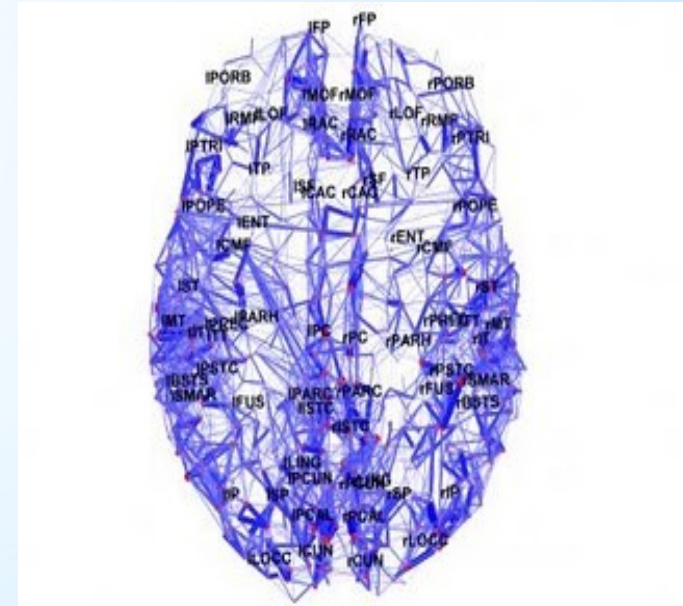
(Rizzolatti, 1996)

- Se activan al realizar una acción o al observar a otro realizar la misma acción u otra similar.
- Intervienen en la empatía, la capacidad de imitación y en la ToM.
- Desempeñan un papel importante dentro de las capacidades cognitivas implicadas en la interacción social.

Los niños con TA tendrían una carencia o un funcionamiento alterado de este tipo de neuronas.

# TEORÍA CONECTIVIDAD ATÍPICA

- Déficits en tareas complejas que requieren un proceso de integración elevado.
- Importancia de integrar la información:
  - Interacción social.
  - Situaciones novedosas.





# RESPUESTA EDUCATIVA

**COMPRENSIÓN “conoce cómo aprende para poder enseñarle”**

**ADAPTACIÓN “ayúdale a comprender y aprenderá”**

**INCLUSIÓN “ todos somos iguales y diferentes”**

# Inclusión (no integración ni segregación)

**EXCLUSIÓN**



**INTEGRACIÓN**



**INCLUSIÓN**





# EN INFANTIL

- Apoyo pedagógico DENTRO DEL AULA
  - Rutinas, flexibilidad ante los cambios de actividad, comunicación e interacción con los compañeros. Sensibilidad a los estímulos
- Apoyo logopédico DENTRO Y FUERA DEL AULA.
  - Adquisición del lenguaje
  - Pragmática
  - Prosodia
- Transición a primaria



# EN PRIMARIA

- Apoyo pedagógico y logopédico DENTRO DEL AULA Y FUERA
  - Adecuación de su comportamiento social en el aula, patio, etc.
  - Conciencia y gestión emocional
  - Interacción con sus iguales
  - Dificultades atenciones y de aprendizaje
  - Funciones ejecutivas para el estudio
- Transición a secundaria

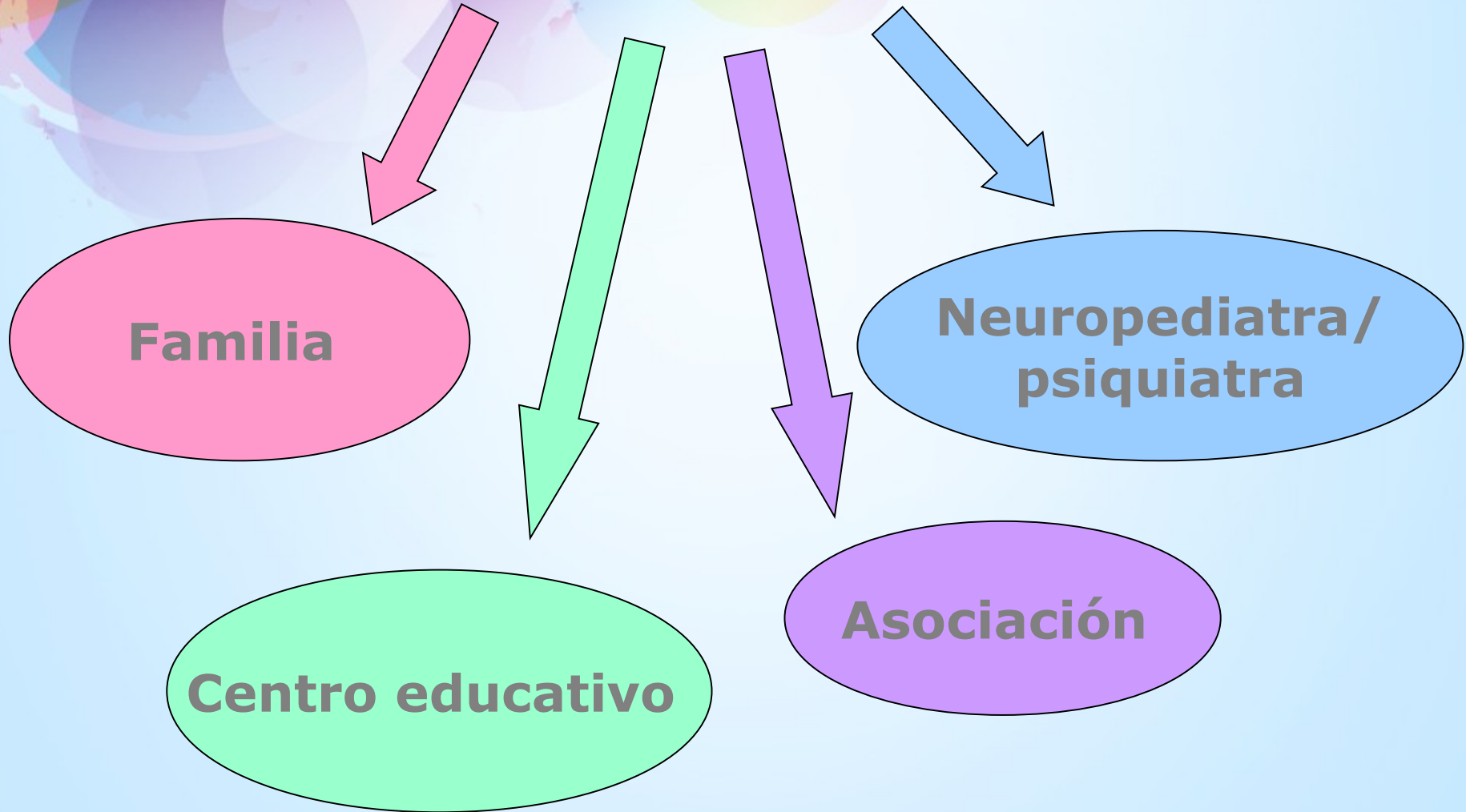


# EN SECUNDARIA

- La respuesta educativa (orientador, PT, AL, tutor) debe ir encaminada a:
  - Transición y adaptación
  - Preparar a la persona para ser autónoma e independiente
  - Sensibilización a los compañeros “No al Acoso” y profesorado
  - Adaptaciones curriculares de acceso y metodológicas
  - Tutorización y orientación del alumno y su familia para la orientación prevocacional

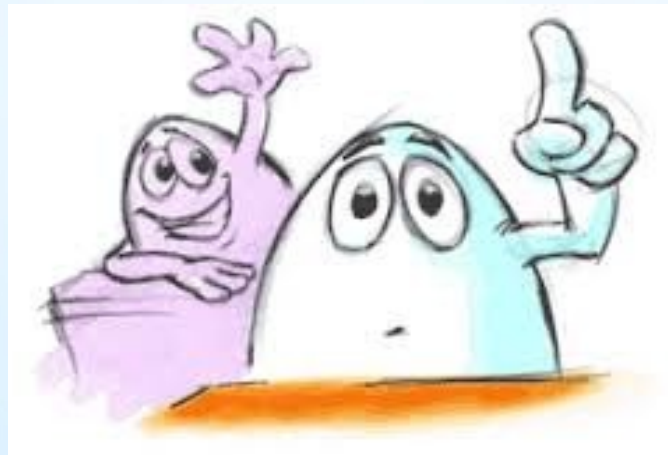
# INTERVENCIÓN MULTIDISCIPLINAR

En coordinación





MUCHAS GRACIAS POR  
VUESTRA ATENCIÓN



SE ABRE EL TURNO DE LAS PREGUNTAS